



Não consegue decidir qual modo usar?
Use o Modo Geral para seu local de detecção.

GERAL



ÁREA DO OURO
Ideal para a prospecção de pepitas de ouro em locais com solos mineralizados.



ONDAS DE QUERRA DE



PROFUNDO



MAUS CONDUTORES



GERAL



PRAIA
Perfeito para todas as condições de água salgada — areia seca, areia molhada, quebra de ondas e debaixo d'água.



REJEIÇÃO LIXO



BONS CONDUTORES



MAUS CONDUTORES



RÁPIDO



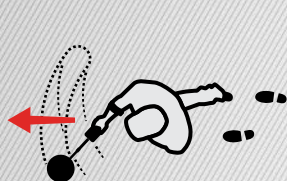
GERAL



TODO-TERRENO
Útimo para áreas recreativas, em campos e locais históricos com alto teor de lixo, incluindo a detecção mais generalizada.

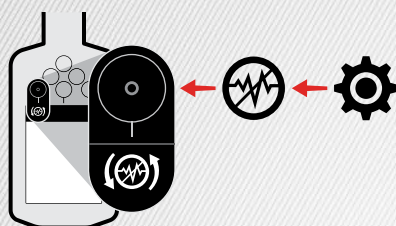


MODOS DE BUSCA



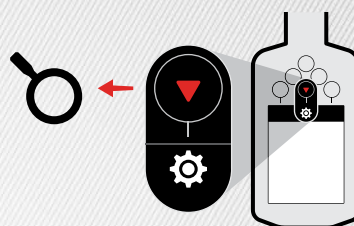
DETECTANDO

4



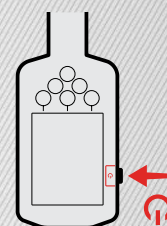
CANCELAMENTO DE RUÍDO

3



SELECIONAR MODO DE BUSCA

2



LIGAR

1

INÍCIO RÁPIDO



Digitalize o código QR ou visite www.minelab.com/manticore para todos os downloads de produtos, incluindo o manual do usuário completo, especificações, atualizações de software e recursos de aprendizagem.

Obtenha estes idiomas e muito mais:

- | | | |
|------------|-------------|--------------|
| EN English | FR français | PT Português |
| DE Deutsch | JP 日本語 | RU русский |
| ES Español | KO 한국어 | ZH 中文 |

Para obter mais informações sobre o produto:

Ajustes > Ajustes gerais > Conformidade

minelab.com

4901-0466-1

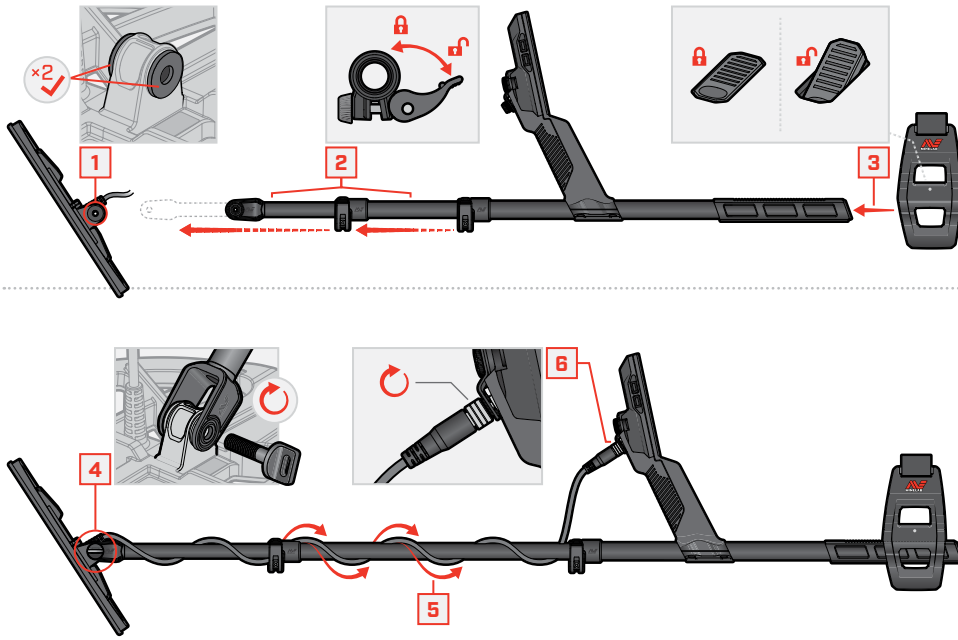


MANTICORE

GUIA DE INTRODUÇÃO



MONTAGEM



APERTAR CONECTORES (CAMLOCKS)

Aperte os conectores (Camlocks) se eles deslizarem ou ficarem soltos.



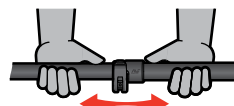
Abrir



Aperte suavemente em incrementos



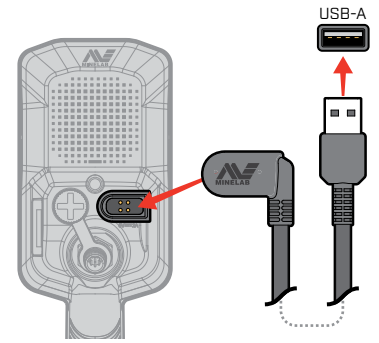
Fechar



Verifique e repita se necessário

CARREGAMENTO

7-8 HORAS



⚠ CUIDADO: Carregue seu detector com um carregador USB de boa qualidade que tenha uma capacidade de carga mínima de 2A @ 5V. Há risco de falha do carregador USB se um carregador de baixa qualidade for usado.

Procure as seguintes marcas nos carregadores USB:



⚠ CUIDADO: Somente carregue o detector em temperaturas ambientes entre 0°C e +40°C.

3 HORAS



CONTROLES E TELA DE EXIBIÇÃO



MENU DE AJUSTES

Pressione **▲** na Tela Detector para abrir o menu de Ajustes.



Voltar

- Ajustes gerais
- Frequência
- Tema de áudio
- Tons de alvo
- Tons ferrosos
- Limites ferrosos
- Padrão de discriminação
- Velocidade da recuperação
- Equilíbrio do solo
- Cancelamento de ruído
- Modo de busca
- Volume



Acompanhamento do Equilíbrio do solo

Áudio sem fio

Sensor de luz

Conectividade de fones de ouvido

Nível/Carregamento da bateria

Número de ID do alvo

88

ID Condutor

88

ID Condutor com indicador ferroso

00

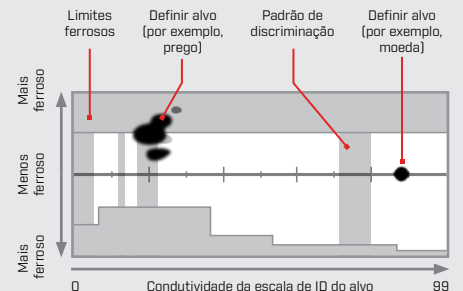
Indicador de sal (somente nos Modos de Praia)

Áudio sem fio Ligado/Desligado

Indicador de profundidade do alvo

Tecla de função lateral

MAPA DE ID



Setas de navegação (x4)